



# argenplás

**XVII Exposición  
Internacional de Plásticos**

**11 al 14 de junio de 2018**

**Centro Costa Salguero, Buenos Aires, Argentina**

## **Argenplás 2018**

*XVII Exposición Internacional de Plásticos*

Bajo el lema:

***“Con plástico, la innovación y el futuro son sustentables”***

### **Temas notables:**

La transformación de las fábricas con la Revolución Industrial 4.0, también conocida como la industria de la manufactura avanzada

La experiencia de la Robótica que promueve el impulso acelerador de la Fábrica Inteligente

El Poder del Conocimiento es tan valioso como la automatización

La digitalización mejora los procesos y la competitividad y optimiza todos los sistemas

Innovaciones tecnológicas en los sistemas desde diseño a transformación para cumplir con los ciclos de la Economía circular

Fabricación aditiva, también conocida como impresión 3D.

***Quedará demostrado lo importante que son estos temas para nuestras industrias y el status que se valora en las industrias de la maquinaria de plásticos y caucho en el futuro***



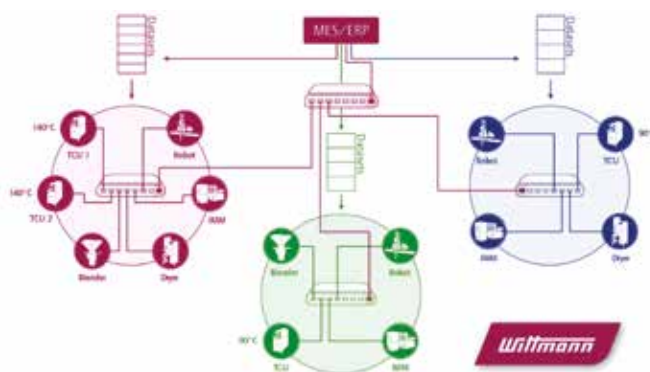
## Industrias Plásticas, inyectoras, extrusoras y periféricos Máquinas-herramienta y equipos de alta tecnología *Stand E 60 de Argenplás 2018*

**Wittmann Battenfeld****WITTMANN BATTENFELD GmbH**  
**Inyectoras desde 5 hasta 2000 tn**[www.wittmann-group.com/es\\_es/maquinas-de-inyeccion.html](http://www.wittmann-group.com/es_es/maquinas-de-inyeccion.html)**Wittmann Battenfeld****WITTMANN KUNSTSTOFFGERÄTE GmbH****www.wittmann-group.com/es\_es.html**  
**Automatización y equipos auxiliares**[www.wittmann-group.com/es\\_es.html](http://www.wittmann-group.com/es_es.html)**battenfeld-cincinnati** **BATTENFELD-CINCINNATI****Extrusoras y líneas completas de extrusión**[www.battenfeld-cincinnati.com/nc/en/start/](http://www.battenfeld-cincinnati.com/nc/en/start/)**HESTA**  
BLASFORMTECHNIK**HESTA BLASFORMTECHNIK GmbH & Co. KG**  
**Máquinas de extrusión soplado para envases pequeños y hasta 20 litros**<http://hesta.de/es/>**ASB**  
Form Your Vision**NISSEI ASB MACHINE CO., LTD.****Máquinas de inyección soplado**<http://asbcentroamerica.com/>

Bemaq S.A. participará en Argenplás 2018 con un stand sustancialmente ampliado respecto a la versión pasada. Serán 120 m<sup>2</sup> en la ubicación E 60, del Pabellón 2. Algunos de los anticipos a exponer o difundir los plasmamos seguidamente:

### Un gran avance: WITTMANN 4.0 "Plug & Produce"

Una importante característica de WITTMANN 4.0, solución de industria 4.0 del grupo WITTMANN, es conocido por el nombre de "Plug & Produce", o sea "Conecte & Produzca". El término conectar y producir en WITTMANN 4.0 está pensado para el hecho de que con este concepto, uno es capaz de hacer el cambio de molde más fácil y más seguro.



• Representación esquemática de la estructura jerárquica de la red de producción, como la creada a través del Router de WITTMANN 4.0.

Gracias a WITTMANN 4.0 "Plug & Produce", no hay necesidad de que los operadores de las máquinas adquieran ningún conocimiento especial en el área de tecnología, solo deben conocer los cables de los aparatos que deben ser enchufados en el conmutador de red de la celda de producción. Así están libres para concentrarse en el trabajo mecánico, como conectar los periféricos a través de las mangueras o líneas de alimentación de materiales.



• Router WITTMANN 4.0

La configuración de IT de la celda de producción, que sigue siendo necesaria, es manejada por el Router WITTMANN 4.0, específicamente desarrollado para ello.

### El grupo WITTMANN expande su liderazgo

EL pasado 2017 fue un año muy exitoso para los negocios del grupo WITTMANN, en el mercado de robots y resultado no podría haber sido más positivo, el segmento de robots de la compañía alcanzó un nuevo récord en ventas las que se ampliaron sustancialmente durante los últimos dos años debido a la alta demanda.



Novedades en el campo de la automatización: PRIMUS 16 y PRIMUS 14 para aplicaciones pick-and-place, nuevo diseño de servo de eje A-C y robot pro W853. Creciente demanda de robots estándar, también ha crecido la demanda de soluciones de automatización. Más de 5.000 robots fueron despachados de las cuatro plantas del grupo WITTMANN, en Europa, China y Estados Unidos.

### WITTMANN lanza el primer modelo de la nueva serie de robots WX

Hasta ahora, los robot modelos W853 (capacidad de carga 75 kg) y W873 (capacidad de carga 125 kg) han sido conocidos como los modelos de alta gama de los aparatos de manipulación de la serie WITTMANN.



• WITTMANN WX163 robot

Se utilizan principalmente en máquinas de moldeo con fuerzas de sujeción de 1.800 tn o más. Debido a la importancia creciente de la automatización y especialmente del creciente número de consultas de los productos de línea blanca o de sectores de artículos para el hogar, ha surgido una demanda por un nuevo modelo híbrido. La respuesta es el nuevo WX163. El concepto del nuevo robot se basa en el W853, que ha sido probado durante muchos años y el nuevo W843 pro, una combinación muy interesante para muchos un procesadores de plásticos.

### WITTMANN 4.0, la celda de producción flexible de industria 4.0

Con WITTMANN 4.0, el grupo WITTMANN presenta la única solución en moldeo industrial, que cumple hasta ahora, con todos los requisitos en términos de adquisición de datos completos y ofrece la máxima flexibilidad para la combinación de varias celdas de producción.

Un requisito tecnológico para industria 4.0, es una inteligente red digital de máquinas, periféricos y sensores, para permitir la comunicación de todos los participantes

a través de "Internet de las cosas". Una incorrecta asignación de aparatos periféricos para máquinas y por lo tanto una visualización defectuosa de las celdas de producción, derrotaría el propósito de cualquier tipo de adquisición de datos y el análisis desde el principio. La respuesta del grupo WITTMANN a esta tarea es WITTMANN 4.0, no sólo el procesamiento de la máquina puede funcionar vía el sistema de control de WITTMANN BATTENFELD, sino también los robots WITTMANN y equipos periféricos de WITTMANN (con control net8) que permite una interacción inteligente entre un equipo específico y aparatos individuales.



- Máxima flexibilidad: WITTMANN 4.0 permite enchufar y desenchufar periféricos mediante el interruptor especial en la máquina de procesamiento simple.



- El operador debe llevar a cabo los ajustes del robot con el control UNILOG B8 de la máquina de moldeo.

Por otra parte, WITTMANN 4.0 permite la transmisión de valores y parámetros de proceso de todos los aparatos conectados a un sistema ERP o MES. Con el sistema WITTMANN 4.0, no es necesario en absoluto para el sistema MES/ERP abordar los aparatos físicos existentes individualmente, sino más bien totalmente en línea con el principio de la industria 4.0.

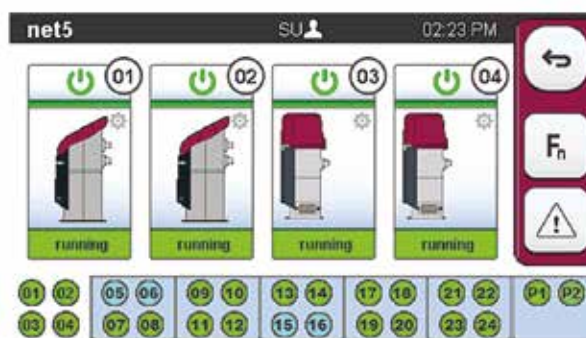
Sistema WITTMANN net5:  
sistema de transporte con cierto "toque"

El sistema de transporte de material del sistema net5 de

WITTMANN ha logrado un gran avance en el mercado. Desde su lanzamiento, la demanda de sistemas de transporte pequeños ha estado en constante aumento. El sistema net5 es muy flexible en su uso y se puede aplicar de muchas maneras diferentes. Si es necesario, puede usarse para cargadores de material único que son difíciles de alcanzar debido a su ubicación, y también se puede usar para el control de sistemas de transporte de tamaño medio.



- TEACHBOX basic, pieza central del sistema net5, para el control de hasta 24 cargadores de material, en el cargador de material FEEDMAX S 3-net izquierda.



- Pantalla básica de TEACHBOX, pantalla de cargadores de materiales.



- ATON plus, a la derecha la unidad de control de la secadora

**Wittmann Battenfeld**

## En Chinaplas 2018 con procesos y máquinas de alta tecnología

Tiempo de lectura: 12 min.

*WITTMANN BATTENFELD presentará las últimas tecnologías de moldeo por inyección para la industria plástica a los visitantes de Chinaplas, en Shanghai, la más grande exposición de plásticos en Asia, en su stand 4.1J71*

*Asia es uno de los mercados más importantes para el grupo WITTMANN.*

Además de su propia organización de ventas en China, el grupo Wittmann también ha estado operando instalaciones locales de producción por más de 10 años, principalmente para el mercado asiático. En su planta de Kunshan produce robots, controladores de temperatura, cargadores de materiales y molinos.

En Chinaplas de este año en Shanghai, WITTMANN BATTENFELD presentará dos máquinas PowerSeries. Se trata de una máquina servo-hidráulica de la serie SmartPower y una MicroPower COMBIMOULD. Ambas máquinas están equipadas con el nuevo sistema de control UNILOG B8 funcionando bajo Windows 10, que en comparación con su versión predecesora ofrece numerosas funciones adicionales y una mayor facilidad de operación.

En una máquina de 2 componentes de la serie MicroPower, diseñada especialmente para el moldeo de micro piezas, MicroPower 15/10H/10H, se producirá un sensor, componente de un instrumento de medición médico, en un molde de 4 cavidades provisto por Wittner de Austria.

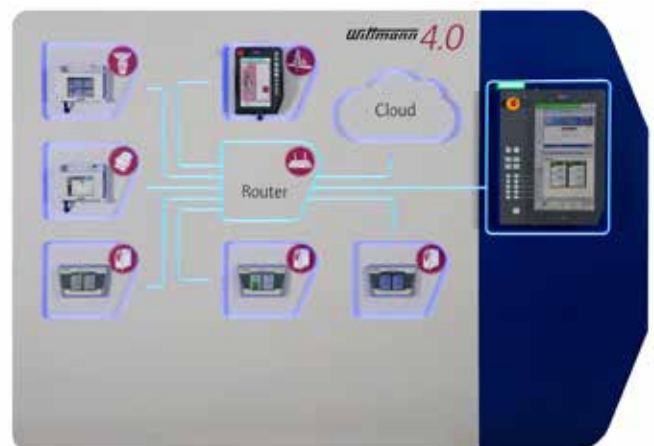
Una hoja de corte, de membrana esférica, moldeada por inyección de TPE, sirve para medir la presión específica dentro del aparato de medición. Las piezas se procesarán en un ambiente de sala limpia, que se crea mediante una caja de flujo laminar dentro de la máquina. Serán removidas por un robot SCARA W8VS4 de WITTMANN, especialmente diseñado para esta máquina, inspeccionadas por un sistema de cámara integrado a la máquina y luego depositadas en una cinta transportadora.



• SmartPower 180



• MicroPower COMBIMOULD



• WITTMANN 4.0 - Panel de Control

**Wittmann**

**Battenfeld**



• WITTMANN PRIMUS 16 robot

La segunda máquina en exhibición será una SmartPower. Las máquinas de la serie SmartPower están equipadas con una unidad servo-hidráulica muy eficiente, como componente estándar, y utilizan el sistema de energía de deceleración, disponible través de KERS (sistema de recuperación de energía cinética) para la calefacción del cilindro. Esto asegura un nivel óptimo de eficiencia energética. En una SmartPower 180/750, se fabricará una lente de difusión, en PC, con un molde de una cavidad provisto por SAFEPLAST GmbH, Austria. Las partes serán retiradas y depositadas por un robot WITTMANN producido localmente. Además, el grupo WITTMANN demostrará en Chinaplas, la integración de robots y periféricos en el sistema de control UNILOG B8, con la asistencia de una pantalla interactiva. Esta pantalla le dará a los visitantes la oportunidad de probar directamente in situ las ventajas de la solución WITTMANN para afrontar los retos de la industria 4.0, conocida como WITTMANN 4.0.

#### WITTMANN automatización y equipos periféricos

Además de los robots y periféricos integrados en las máquinas de moldeo, WITTMANN BATTENFELD presentará una amplia gama de robots y periféricos en Chinaplas, como soluciones independientes. Los productos expuestos provendrán de la planta de producción en Kunshan.

En el área de la automatización, se exhibirán robots para máquinas de moldeo por inyección, de menor tamaño, como los modelos W808, W818TS y PRIMUS 16S. Los tiempos de retiro cortos son extremadamente relevantes, en particular para aplicaciones con fuerzas de sujeción en la gama de hasta 300 tn.



• Unidad de control FLOWCON, Master Box y FLOWCON plus (f. l. t. r.)



Para estas aplicaciones, los robots mencionados califican principalmente por pequeñas cargas móviles y un alto dinamismo. Para lograr esto, los robots están equipados con una unidad de perfil de aluminio y correa de acanalada, en el eje vertical. WITTMANN presenta esta tecnología como "eje único" en los modelos W808 y PRIMUS 16 y en el robot W818TS.

Por otra parte, también podrán verse los modelos W828 y W838T, fabricados 100% localmente. La característica de estos modelos es su capacidad de carga de 12 kg y 15 kg respectivamente. Hasta cierto punto, el W838T se distingue del resto, ya que es el primer dispositivo asiático en tomar el lenguaje europeo de diseño de la serie pro de WITTMANN. De esta manera, los fabricantes han conseguido aumentar la rigidez del robot y ofrecer a sus clientes un aparato compacto, de alto rendimiento para la extracción de piezas. Esto se refleja también en el eje C neumático, pivotante, que se construye en serie y tiene dos veces la fuerza de torsión del robot W828.

En el rubro de controladores de temperatura, se exhibirán tres modelos de nivel básico y de precio acomodado, de la serie TEMPRO, un TEMPRO basic C90, un TEMPRO basic C140 y un TEMPRO basic C120M.

Los dos primeros se enfrían indirectamente, con un circuito simple de controladores de temperatura, con mejores límites de temperatura de 90°C y 140°C respectivamente y una capacidad estándar de calefacción de 9 kW.

El TEMPRO basic C120M es un aparato con enfriamiento directo y dimensiones extremadamente compactas. Cuenta con un rendimiento de calefacción de hasta 18 kW. También se exhibirá un TEMPRO plus serie D, con un circuito único y un modelo de doble circuito, un TEMPRO plus D180 y un TEMPRO plus D160. Los aparatos TEMPRO plus D pueden funcionar fácilmente y de manera intuitiva a través de una pantalla táctil. Numerosas opciones permiten configurar estos dispositivos para prácticamente todas las aplicaciones existentes en transformación de plásticos.

El controlador de flujo WITTMANN también estará presente en Chinaplas. El nuevo FLOWCON plus se presentará ahora también disponible como un modelo independiente, un distribuidor mediano compacto, completamente automático, que puede ser colocado cerca del molde y permite una distribución paralela del volumen de flujo, con canales individuales de control de temperatura.



• Granulator Powerful G-Max 33 y Figura 7: Mezclador gravimétrico GRAVIMAX G34

De esta manera, se puede reducir la pérdida de presión total, y es posible regular y monitorear la cantidad de flujo o la temperatura para cada circuito de control de temperatura individual. La nueva FLOW-CON master box, que viene con el aparato, proporciona un modelo independiente con un sistema operativo gráfico. También alberga la conexión de alimentación.

Además, WITTMANN exhibirá dos ruedas secadoras segmentadas ATON en Chinaplas, La rueda segmentada de este modelo de secador consiste en numerosas cámaras que contienen un relleno suelto de bolas desecantes. En combinación con el proceso innovador de triple ahorro, esto permite una óptima utilización de la energía, así como un secado continuo, con un bajo punto de rocío constante. Se exhibirá una ATON con un sistema integrado de aire seco, es especialmente recomendada para piezas transparentes o partes ópticas. Después del secado, el material no entra en contacto otra vez con el aire ambiente y la humedad, lo que evita las inclusiones en el producto final.

También se presentará en Chinaplas la serie de molinos WITTMANN. Los expuestos incluyen el molino MAS 2A, los modelos Minor 2 and Junior 2 Compact y dos molinos de la serie G-Max, el G-Max 12 y el poderoso G-Max 33.

Los granuladores de la serie G-Max están diseñados para el reciclaje en línea de máquinas de moldeo con fuerzas sujeción de hasta 4.000 kN. Se estacan por su alto grado de eficiencia y dimensiones compactas y están equipados con una cámara de corte insonorizada, para reducir al mínimo el nivel de ruido.

En el rubro de manejo de materiales, WITTMANN demostrará su experiencia con los cargadores independientes FEEDMAX S 3-net así como los separadores centrales de la serie FEEDMAX B. Ambos tipos de cargadores de material ofrecen facilidad de mantenimiento, fiabilidad de proceso y fácil operación. Los mezcladores presentados por la empresa serán el mezclador gravimétrico GRAVIMAX G34 con una capacidad de hasta 200 kg/h y el mezclador volumétrico DOSIMAX. El GRAVIMAX viene con válvulas de acero inoxidable, resistente al desgaste y de alta precisión. Su exactitud de medición está garantizada por la tecnología RTLS (pesaje en tiempo real). Dos celdas de pesaje están activas durante todo el ciclo de medición, se mide precisamente hasta el gramo y así se asegura una calidad consistentemente alta para cada pieza.

## **Grupo WITTMANN**

El grupo WITTMANN es líder mundial en la fabricación de máquinas, robots y equipos periféricos para la industria de plásticos de moldeo por inyección. Con sede en Viena, Austria, el grupo WITTMANN consiste en dos divisiones principales, WITTMANN BATTENFELD y WITTMANN, que operan 8 plantas de producción, en 5 países, incluyendo más de 33 oficinas filiales directas en los principales mercados de plásticos alrededor del mundo.

WITTMANN BATTENFELD se centra en el mercado de la producción de máquinas de moldeo por inyección y la tecnología de procesos, proporcionando una moderna y completa gama de maquinarias con un diseño modular, que cumple con los actuales y futuros requisitos del mercado de la inyección del plástico moldeado.

La gama de productos de WITTMANN incluye robots y sistemas de automatización, sistemas de manipulación, secadores, mezcladores gravimétricos y volumétricos, molinos, reguladores de temperatura de molde y refrigeradores.

Con esta amplia gama de equipos periféricos, WITTMANN puede proporcionar procesadores de plásticos con soluciones que cubren todos los requisitos de producción, desde células de trabajo autónomas hasta sistemas integrados de toda la planta.

El intercambio de conocimientos del grupo WITTMANN ha llevado a la conectividad entre todas las líneas de producto, algo que han estado esperando los procesadores de plásticos en términos de integración de máquinas, automatización y equipos auxiliares de moldeo por inyección.

En China, el grupo WITTMANN está presente con su propia planta de producción en Kunshan y sus subsidiarias de ventas y servicios, WITTMANN BATTENFELD (Shanghai) Co., Ltd., con sede también en Kunshan, así como oficinas en Changchun, Chengdu, Shenzhen y Tianjin.

Mayor información:

BEMAQ S.A.

Panamericana Colectora Este 2011 - Of 104

B1609JVB - Boulogne - Prov. de Buenos Aires

Tel.: +54 11 5252 6897

E-mail: [info@bamaqh.com.ar](mailto:info@bamaqh.com.ar)

Web: [www.bemaq.biz](http://www.bemaq.biz)

[www.wittmann-group.com](http://www.wittmann-group.com).

[www.battenfeld-cincinnati.com](http://www.battenfeld-cincinnati.com).



## Máquinas-Herramienta por arranque de Viruta



**BUDERUS Schleiftechnik GmbH**  
Máquinas rectificadoras especiales



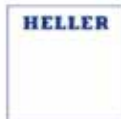
**KENNAMETAL EXTRUDE HONE GmbH**  
Instalaciones de rebabado



**FANUC LTD**  
Electro erosionadoras por hilo



**FANUC LTD**  
Centros de perforado y mecanizado CNC



**Gebr. Heller Maschinenfabrik GmbH**  
Centros de mecanizado horizontales de 4 y 5 ejes  
Centros de fresado y torneado de 5 ejes



**E. JUNKER Maschinenfabrik GmbH**  
Rectificadoras convencionales y a CNC



**KASTO Maschinenbau GmbH & Co. KG**  
Sierras de corte para metales



**KARL KLINK GmbH**  
Máquinas brochadoras y herramientas de brochado



**KLINGELBERG AG:**  
[www.klingelberg.com](http://www.klingelberg.com)  
Máquinas para engranajes cónico-helicoidal



**LASAG Industrial Lasers** - [www.lasag.com](http://www.lasag.com)  
Láseres de estado sólido para el micromecanizado



**LIEBHERR Verzahntechnik GmbH**  
Máquinas creadoras, talladoras y rectificadoras de engranajes



**NAGEL DO BRASIL Ltda.**  
Máquinas bruñidoras y de perforado profundo



**PRAEWEMA Antriebstechnik GmbH**  
Máquinas para despuntado, fresado y honing de engranajes



**SPINNER Werkzeugmaschinenfabrik GmbH**  
Centros y tornos universales a CNC



**WEILER WERKZEUGMASCHINEN GmbH**  
Tornos pesados convencionales y a CNC



**J.G.WEISSER SOEHNE GmbH** - Tornos a CNC tipo pick-up



**WFL MILLTURN TECHNOLOGIES GmbH**  
Centros de torneado y mecanizado de alta complejidad



**ZIMMER+KREIM GmbH & Co. KG**  
Electroerosionadoras por penetración

## Ficha Técnica:

- Fecha: 11 al 14 de Junio de 2018.
- Horario de Exposición: 14:00 a 20:30 hs.
- Horario de Acreditación: 13:45 a 20:00 hs.
- Lugar: Centro Costa Salguero - Av. Rafael Obligado s/n. - Pabellones: 1 – 2 – 3 – 4 – 5.
- Organizadores: CAIP: Cámara Argentina de la Industria Plástica.
- Realiza: MBG & EVENTS.
- Comercializa PWI Events.
- Catálogo oficial y prensa y difusión: Editorial Emma Fiorentino
- Prohibida la entrada de menores de 16 años aunque estén acompañados
- Evento exclusivo y gratuito para profesionales del sector que hagan su preacreditación por medio del sitio web o presentando la invitación

### Rubros:

Argenplás, es la cita obligada que cada dos años, compañías nacionales e internacionales de los siguientes rubros, eligen para hacer negocios:

- Máquinas y Equipamientos
- Automación y Control de Calidad
- Moldes y Herramientas
- Materias Primas y Productos Químicos
- Caucho
- Transformadores de Plástico, Productos
- Terminados y Semi Elaborados
- Medio Ambiente y Reciclaje
- Entidades, Asociaciones, Bancos, Servicios y Revistas Técnicas

Argenplás 2018: Una cita de profesionales con un perfil seleccionado para brindar al expositor un ambiente favorable para hacer negocios.

- Empresarios, ejecutivos, ingenieros, técnicos y profesionales relacionados con el sector.
- Fabricantes, transformadores y usuarios de productos plásticos.
- Transformadores de materias primas.
- Personas de niveles gerenciales, tecnología y producción, ventas y marketing de los siguientes sectores de la industria:
- Automotriz y Transportación
- Construcción
- Ingeniería eléctrica
- Electrónica y mecánica
- Telecomunicaciones
- Productos para el hogar
- Médico y cuidado de la salud y Packaging, entre otros.

## Quienes hacen **ARGENPLAS 2018**



### **MBG & EVENTS**

Se esmera en la creación de eventos de alto perfil y altamente enfocados, en donde compradores y proveedores de todo el mundo se dan cita para hacer negocios.

MBG & Events cada año realiza eventos que atraen a más de 1.000 empresas expositoras, y más de 150 mil de compradores de las más diversas industrias.



### **PWI EVENTS:**

Desarrolla y opera más de 25 eventos anuales sin perder de foco que cada negocio genere un crecimiento exponencial de largo plazo y valor agregado para sus clientes.

Un equipo de profesionales con más de 20 años de experiencia internacional en el sector ferial, son la clave para producir eventos de alta calidad, enfocados a sus clientes y con un alto retorno de la inversión.



### **Cámara Argentina de la Industria Plástica - CAIP**

Es la entidad institucional empresaria que agrupa a la Industria Transformadora Plástica Argentina y fue fundada el 28 de Diciembre de 1944, con objetivos claros y concisos:

- Reunir, relacionar y vincular entre sí a los empresarios de la industria;
- Representar y defender de sus derechos;
- Gestionar disposiciones o medidas que tiendan a preservar los intereses del sector;
- Resolver problemas que afecten a los asociados;
- Establecer vínculos empresario-laborales;
- Fomentar el progreso de la Industria Plástica Argentina.

La CAIP participa activamente en distintos niveles de conducción de la Unión Industrial Argentina (UIA) e integra –junto a sus similares de la región- la Asociación Latinoamericana de la Industria Plástica (ALIPLAST). SOCIOS: Con un importante componente de creatividad y con el apoyo de la más alta tecnología, la Industria

Plástica Argentina provee satisfactoriamente al mercado interno y exporta productos de acabada terminación que se corresponden con los estándares internacionales de calidad.

Hoy, la CAIP representa a más de 1.300 empresas y entre los servicios que brinda se destacan: Asesoramiento, Capacitación de grado y postgrado de mano de obra, Publicaciones, Biblioteca especializada, Exposición permanente de la Industria Plástica y la Participación en Ferias y Exposiciones.

[www.argenplas.com.ar](http://www.argenplas.com.ar) - [www.argenplas.com.ar/Prensa](http://www.argenplas.com.ar/Prensa)



### **Editores Catálogo Oficial, Prensa y Difusión de Argenplás 2018: EDITORIAL EMMA FIORENTINO PUB. TEC. S.R.L.**

Contacto: Mara Alterni - Emma Fiorentino

Tel./Fax: (54-11) 4943-0090 Líneas Rotativas

Celular desde Argentina: 15 4440 8756 Desde el exterior: 00 54 9 11 4440 8756

Cellular phone from Argentina: 15 4440 8756 Cellular phone from abroad: 00 54 9 4440 8756

Skype: emma fiorentino

E-mails: [emmafiorentino@fibertel.com.ar](mailto:emmafiorentino@fibertel.com.ar) - [info@emmafiorentino.com.ar](mailto:info@emmafiorentino.com.ar)

[emmaf@emmafiorentino.com.ar](mailto:emmaf@emmafiorentino.com.ar)

[www.argenplas.com.ar](http://www.argenplas.com.ar) - [www.emmafiorentino.com.ar](http://www.emmafiorentino.com.ar)

